



祝！長寿

令和初「敬老の日」の行事 を盛大に開催しました。



特養照葉の里の敬老会

特養照葉の里では、9月15日(日)に地区福祉会や民生委員、評議員、監事等の来賓、ご家族の出席のもと盛大に敬老会を開催しました。

施設長挨拶、来賓紹介の後はお家族と



平成笹川一座の演芸

団らんの昼食会。食事は豪華な幕の内。
食事の後は、ボランティアグループ「平成笹川一座」の皆さんによる楽しい演芸を楽しんでいただきました。

最後に入居者、利用者の皆さんに敬老のお祝いの記念品を贈呈しました。



デイサービスでも敬老会

照葉の里デイサービスの敬老会は9月19・20日に開催しました。

9月19日には、ボランティアの「和の



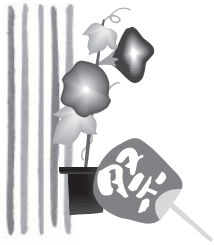
元気アップクラブの皆さん



和の会の演奏

会」の皆さんが楽しい三味線演奏を披露して下さいました。

20日には「元気アップクラブ」の皆さんによるマジックなどで楽しんでいただきました。



夏の思い出 照葉の里 “夏祭り” 屋台・ゲーム・花火を楽しむ



7月28日(日)照葉の里夏祭りを止々呂美小地区福祉会、地区の子供会の皆さんの協力のもと開催しました。

午後4時に夏祭りの始まり。一階屋台コーナーでは、屋台メニューが用意され、ご家族も一緒に食事。



屋上での盆踊り

フィナーレは恒例の花火大会、夜空を彩る花火に歓声が上がっていました。



屋台 地区福祉会の皆さんありがとう



玄関前のゲームコーナー

玄関前はゲームコーナーで射的やヨーヨー釣り等のゲームを楽しみました。

午後6時30分からは、屋上で盆踊り大会。子供会の皆さんの太鼓に合わせ、地域の皆さんと盆踊りを楽しみました。



花火大会

毎年猛暑の中会場の準備から屋台の運営等にご協力いただいている止々呂美小地区福祉会の皆さん今年もありがとうございました。



地域の「敬老のつどい」にも参加

9月16日(敬老の日・月)にとどろみの森学園体育館で開催された止々呂美小地区の敬老のつどいに入居者4名が参加。

演芸などを地域の方々と共に楽しみました。





ニフレルへ外出

8月26日(月)には、特養の入居者様数名と万博公園のニフレルへの外出行事を行いました。

水族館等で生き物との身近なふれあいを楽しみ、フードコートではそれぞれお気に入りのメニューを注文し、美味しい食事に舌鼓を打っていました。



ニフレルにて



楽しみのおやつづくり ～ピザに挑戦～

9月のおやつ作りはピザに挑戦。

生地を伸ばし、具材をトッピング、チーズを振りかけたらオーブンでチン。

アツアツに出来上がったピザを切り分けみんなで「いただきます。」

皆で美味しくいただきました。



おやつ作り



止々呂美ふれあい盆踊り大会に参加

8月10日(土)に止々呂美ふるさと自然館で開催された止々呂美ふれあい盆踊り大会に照葉の里は参加しました。

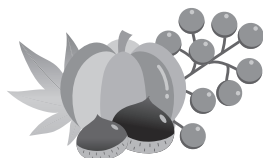
今年は模擬店の出店はできませんでしたが、入居者の方々を盆踊りの輪に加えていただき地域との交流を深めることができました。



今年も実習生が照葉の里へ

栄養管理部に今年も大阪青山大学の管理栄養士課程の実習生が6名来られました。

照葉の里で9月16日から5日間の臨地実習を行いました。



10月介護報酬等が 改定されました。

10月に消費税の改定に伴い、介護報酬や食費や居住費等の基準費用額が改定されました。

この改定により、各事業をご利用になっておられる方々の利用料が変更になります。



“RUN TOMO 2019”を 応援しています。

RUN 伴は、認知症の人や家族、支援者、地域の人が少しずつリレーをしながら一本のタスキをつないでいくイベントです。

地域の人と認知症の人が“出会う”ことが、認知症になっても安心して暮せる地域をつくるはじめの一歩となります。

昨年、タスキは400を超える市町村を通過し、応援者も含めると3万人以上の方

が参加しました。

姉妹イベントのRUN 伴+と力を合わせて、日本のすべての市町村で“出会い”が生まれることを目指しています。

○スケジュール(箕面市関連コース)

10月26日(土)

箕面市(東西2コース)～豊中市～大阪市(扇町公園)へとタスキをつなぎます。

(エントリーはすでに締切り)

主催：NPO 法人認知症フレンドシップ
RUN 伴2019実行委員会



—認知症カフェ「なないろカフェ」 開催のご案内—

認知症カフェは、当事者、介護者、従事者が胸襟を開いて話し合う場所です。穏やかで楽しい雰囲気の中開催できるように企画します。ぜひ一度ご参加ください。



なないろカフェ

○10月30日(水) 午後2時～4時

場 所：てりは包カフェ

お話し：成年後見と介護食について

講 師：リーガルサポート司法書士

○11月27日(水) 午後2時～4時

場 所：スノーピーク(予定)

お話し：回想法について

講 師：認知症看護認定看護師

問合せ：072-725-7029

北部・西南地域包括支援センター



“てりは包カフェ”は地域の方々のイベントや会議等にも貸出しています。ご活用下さい。

問合せ：北部・西南地域包括支援センター
TEL：072-725-7029

法人の動き

○第3回理事会。9月7日(土)開催。
理事会の案件

- 令和1年度第一四半期決算状況報告
- 職員採用者・退職者報告
- 長期運営資金借入の件

各議案は、提案のとおり、承認され議決決定されました。

ご寄附ありがとうございます

7月1日から9月30日までにご寄附いただいた方は次のとおりです。ありがとうございました。

7月	岡田	万子	様	金一封
	田中	誠一	様	〃
	止々呂美小地区福祉会		様	〃
9月	川畑	行弘	様	〃
	田中	誠一	様	〃
	寺内	勇	様	〃
	止々呂美小地区福祉会		様	〃
	山崎	美枝子	様	〃